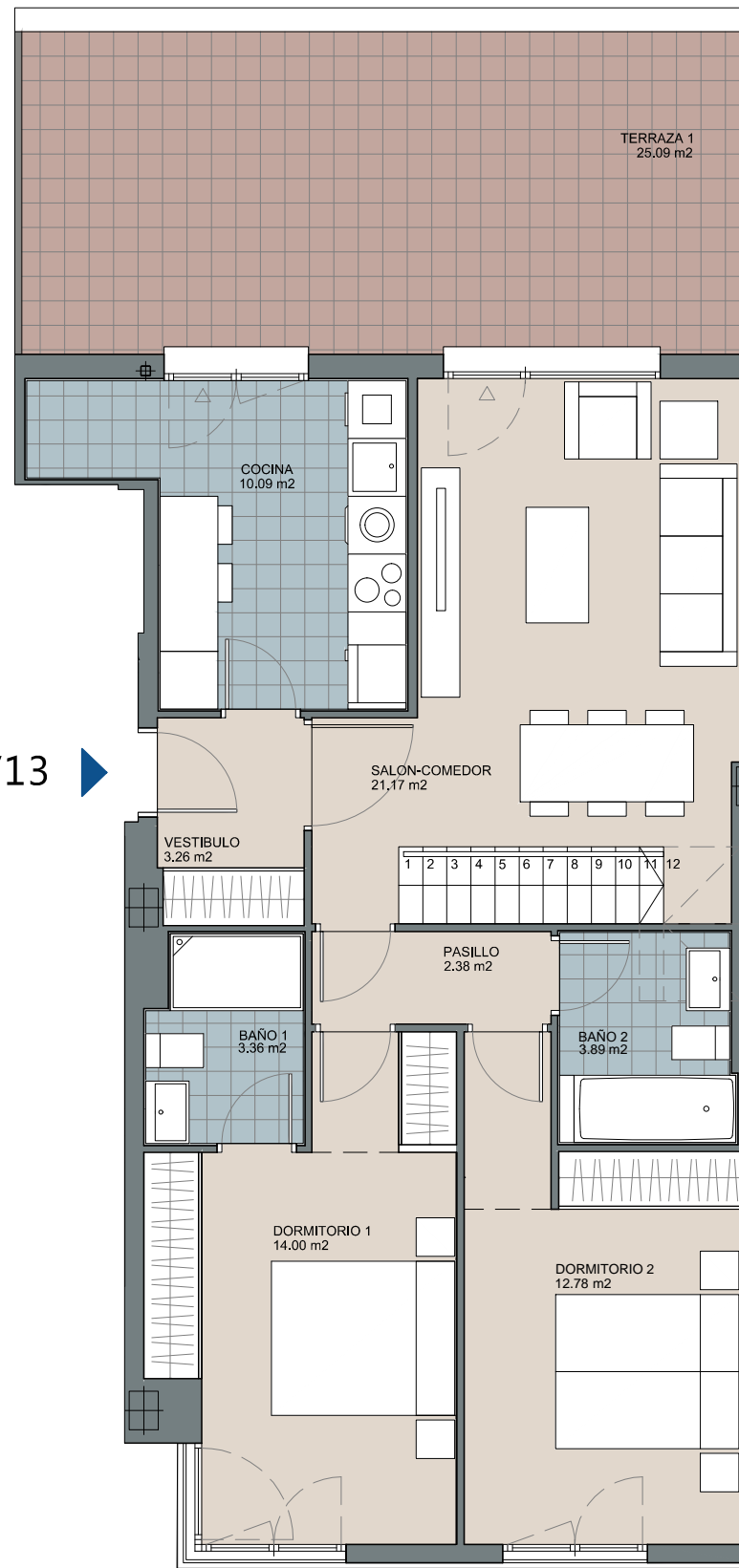
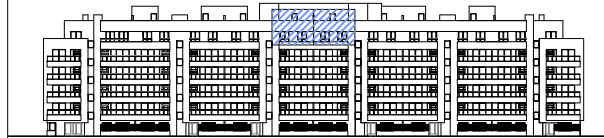


PLANTA TORREÓN

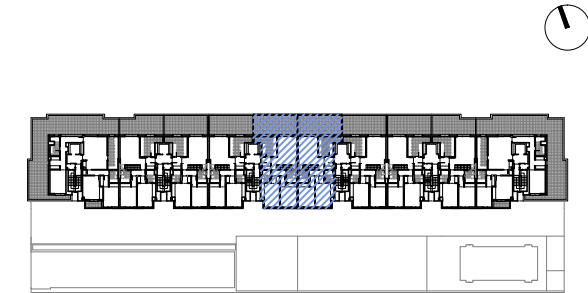
V13



PLANTA ÁTICO



ALZADO NORTE



PLANTA ÁTICO

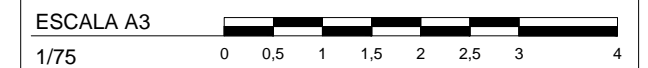
PORTAL	3 4
PLANTA	ÁTICO
LETRA	B A
UNIDADES	2

SUP. ÚTIL INTERIOR A EFECTOS DE VPPL	75,16 m²
SUP. ÚTIL EXTERIOR	56,59 m²
SUP. ÚTIL TOTAL A EFECTOS DE VPPL	82,68 m²
SUP. CONSTRUIDA CERRADA	89,54 m²
SUP. CONST. TOTAL A EFECTOS DE VPPL	110,47 m²
SUP. CONSTRUIDA TOTAL	162,65 m²

MAYO 2019

## 69 VIVIENDAS VPPL

RC-16/ SECTOR 115A. ESPARTALES NORTE. ALCALÁ DE HENARES.



PROMUEVE



GESTIONA



PROYECTA



arquitecto: Juan Carlos Fernández Pérez

NOTA:  
Plano orientativo que no constituye documento contractual; sujeto a modificaciones por exigencias técnicas, jurídicas o administrativas derivadas de la obtención de todos los permisos y licencias reglamentarias, así como por necesidades constructivas o de diseño derivadas de la dirección de obra. Las superficies tienen carácter provisional hasta la obtención de la correspondiente autorización. La jardinería, el mobiliario urbano y el amueblamiento de las viviendas son ficticios, teniendo validez únicamente a efectos decorativos.