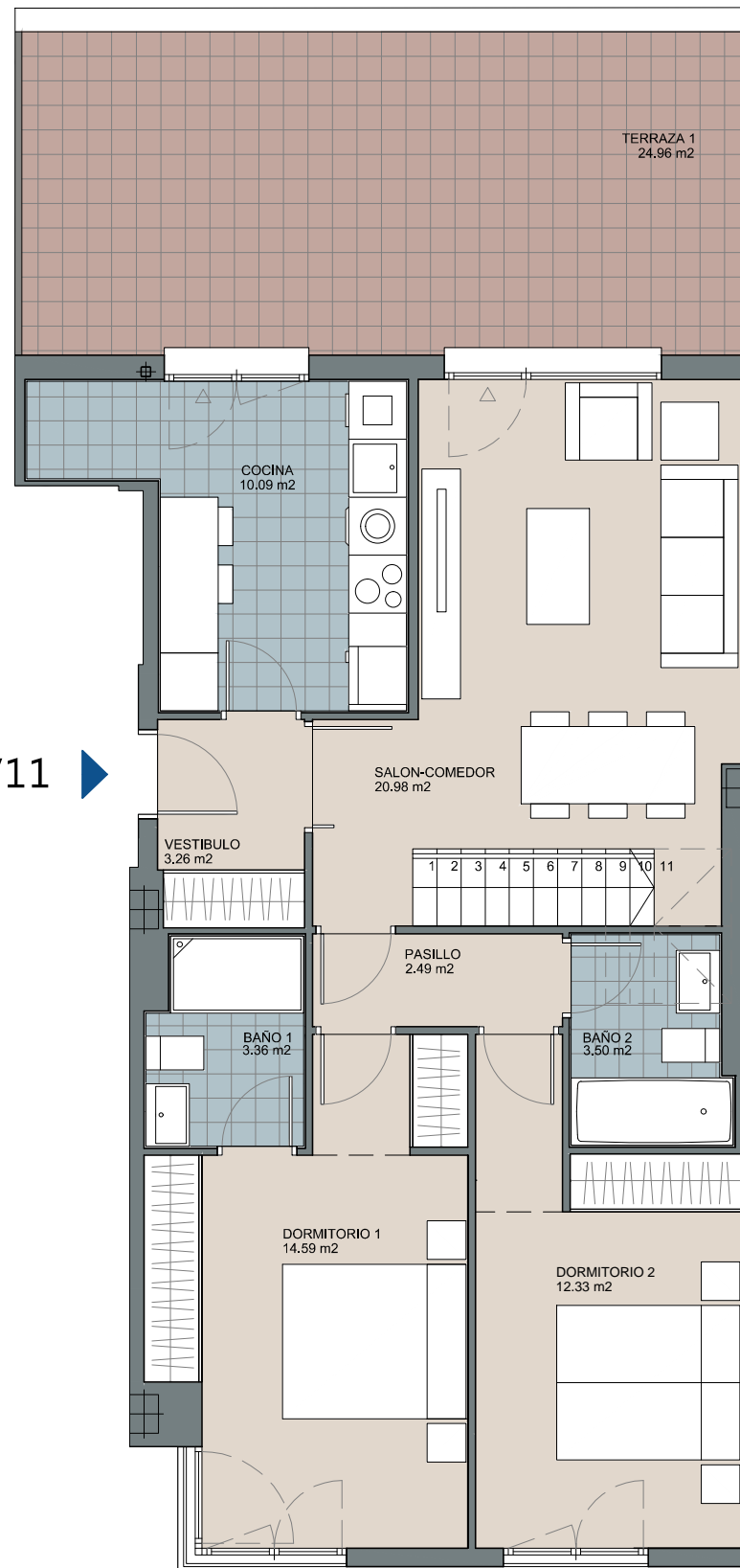
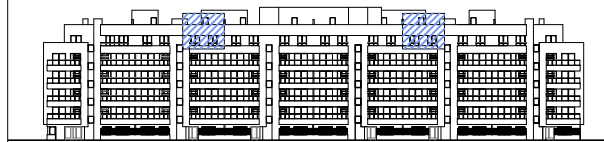


PLANTA TORREÓN

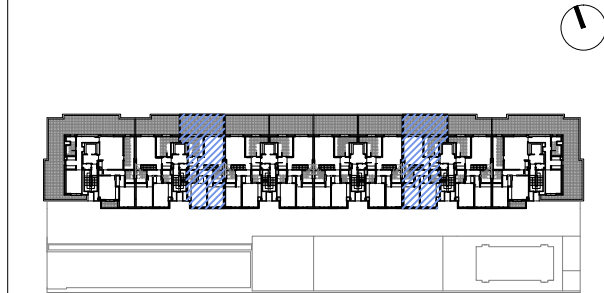
V11



PLANTA ÁTICO



ALZADO NORTE



PLANTA ÁTICO

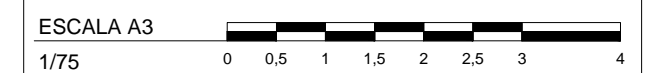
PORTAL	2	5
PLANTA	ÁTICO	
LETRA	B	A
UNIDADES	2	

SUP. ÚTIL INTERIOR A EFECTOS DE VPPL	74,83 m ²
SUP. ÚTIL EXTERIOR	64,63 m ²
SUP. ÚTIL TOTAL A EFECTOS DE VPPL	82,31 m ²
SUP. CONSTRUIDA CERRADA	90,21 m ²
SUP. CONST. TOTAL A EFECTOS DE VPPL	111,30 m ²
SUP. CONSTRUIDA TOTAL	172,67 m ²

MAYO 2019

69 VIVIENDAS VPPL

RC-16/ SECTOR 115A. ESPARTALES NORTE. ALCALÁ DE HENARES.



PROMUEVE



GESTIONA



PROYECTA



arquitecto: Juan Carlos Fernández Pérez

NOTA:
Plano orientativo que no constituye documento contractual; sujeto a modificaciones por exigencias técnicas, jurídicas o administrativas derivadas de la obtención de todos los permisos y licencias reglamentarias, así como por necesidades constructivas o de diseño derivadas de la dirección de obra. Las superficies tienen carácter provisional hasta la obtención de la correspondiente autorización. La jardinería, el mobiliario urbano y el amueblamiento de las viviendas son ficticios, teniendo validez únicamente a efectos decorativos.