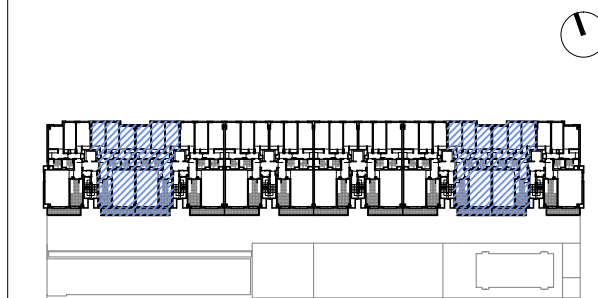


ALZADO NORTE



PLANTA TIPO

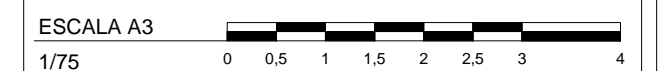
PORTAL	1	2	5	6
PLANTA	1ª, 2ª, 3ª Y 4ª			
LETRA	B	A	B	A
UNIDADES	16			

SUP. ÚTIL INTERIOR A EFECTOS DE VPPL	87,65 m <sup>2</sup>
SUP. ÚTIL EXTERIOR	7,01 m <sup>2</sup>
SUP. ÚTIL TOTAL A EFECTOS DE VPPL	91,16 m <sup>2</sup>
SUP. CONSTRUIDA CERRADA	99,13 m <sup>2</sup>
SUP. CONST. TOTAL A EFECTOS DE VPPL	115,53 m <sup>2</sup>
SUP. CONSTRUIDA TOTAL	119,54 m <sup>2</sup>

MAYO 2019

## 69 VIVIENDAS VPPL

RC-16/ SECTOR 115A. ESPARTALES NORTE. ALCALÁ DE HENARES.



PROMUEVE



GESTIONA



PROYECTA



arquitecto: Juan Carlos Fernández Pérez

NOTA:  
Plano orientativo que no constituye documento contractual; sujeto a modificaciones por exigencias técnicas, jurídicas o administrativas derivadas de la obtención de todos los permisos y licencias reglamentarias, así como por necesidades constructivas o de diseño derivadas de la dirección de obra. Las superficies tienen carácter provisional hasta la obtención de la correspondiente autorización. La jardinería, el mobiliario urbano y el amueblamiento de las viviendas son ficticios, teniendo validez únicamente a efectos decorativos.