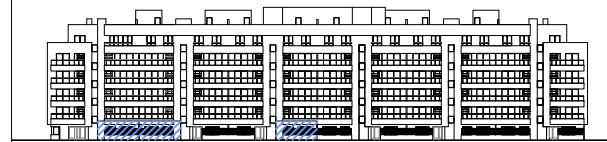
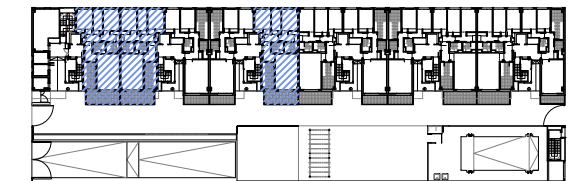


V01-M



ALZADO NORTE



PLANTA BAJA

PORTAL	1	2	3		
PLANTA	BAJA				
LETRA	A	A	B		
UNIDADES	3				

SUP. ÚTIL INTERIOR A EFECTOS DE VPPL	84,90 m ²
SUP. ÚTIL EXTERIOR	13,12 m ²
SUP. ÚTIL TOTAL A EFECTOS DE VPPL	91,46 m ²
SUP. CONSTRUIDA CERRADA	96,10 m ²
SUP. CONST. TOTAL A EFECTOS DE VPPL	115,71 m ²
SUP. CONSTRUIDA TOTAL	122,49 m ²

MAYO 2019

69 VIVIENDAS VPPL

RC-16/ SECTOR 116A. ESPARTALES NORTE. ALCALÁ DE HENARES.



PROMUEVE



GESTIONA



PROYECTA



arquitecto: Juan Carlos Fernández Pérez

NOTA:
Plano orientativo que no constituye documento contractual: sujeto a modificaciones por exigencias técnicas, jurídicas o administrativas derivadas de la obtención de todos los permisos y licencias reglamentarias, así como por necesidades constructivas o de diseño derivadas de la dirección de obra. Las superficies tienen carácter provisional hasta la obtención de la correspondiente autorización. La jardinería, el mobiliario urbano y el amueblamiento de las viviendas son ficticios, teniendo validez únicamente a efectos decorativos.