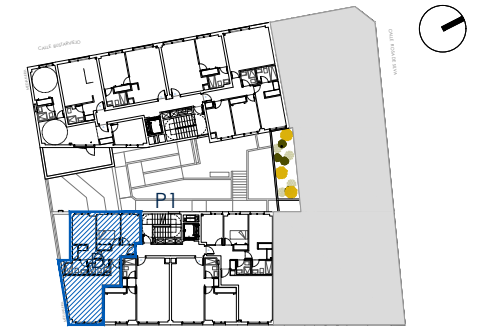


ALZADO C/ I. MERCEDES



PLANTA 1ª 2ª 4ª
C/ I. MERCEDES

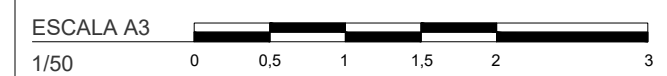


V21		2D		3 UD.		
PORTAL	1	PLANTA		1	2	4
LETRA				D	D	D

SUP. ÚTIL INTERIOR VIVIENDA	59.34 m ²
SUP. ÚTIL TERRAZA	-
SUP. ÚTIL TOTAL	59.34 m ²
SUP. CONSTRUIDA CERRADA	71.42 m ²
SUP. CONSTRUIDA TOTAL CON EECC	88.61 m ²

RESIDENCIAL INFANTA MERCEDES 39 VIVIENDAS

C/ INFANTA MERCEDES N° 91-93. 28020 MADRID



PROMUEVE
ESDOMUS INFANTA MERCEDES S.L.

GESTIONA Y COMERCIALIZA

PROYECTA
JUNIO 2023



NOTA:
Plano orientativo que no constituye documento contractual; sujeto a modificaciones por exigencias técnicas, jurídicas o administrativas derivadas de la obtención de todos los permisos y licencias reglamentarias, así como por necesidades constructivas o de diseño derivadas de la Dirección de la Obra. Las superficies tienen carácter provisional hasta el desarrollo definitivo de los proyectos técnicos y tramitaciones administrativas correspondientes. La jardinería, el mobiliario urbano y el amueblamiento de las viviendas son ficticios, teniendo validez únicamente a efectos decorativos.