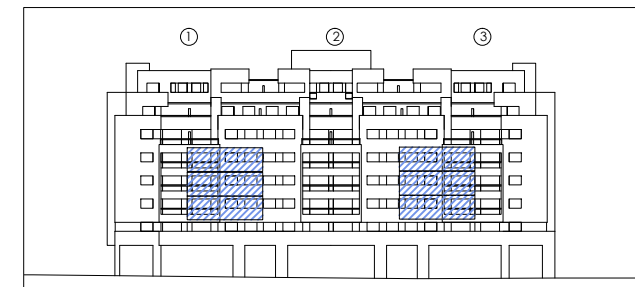
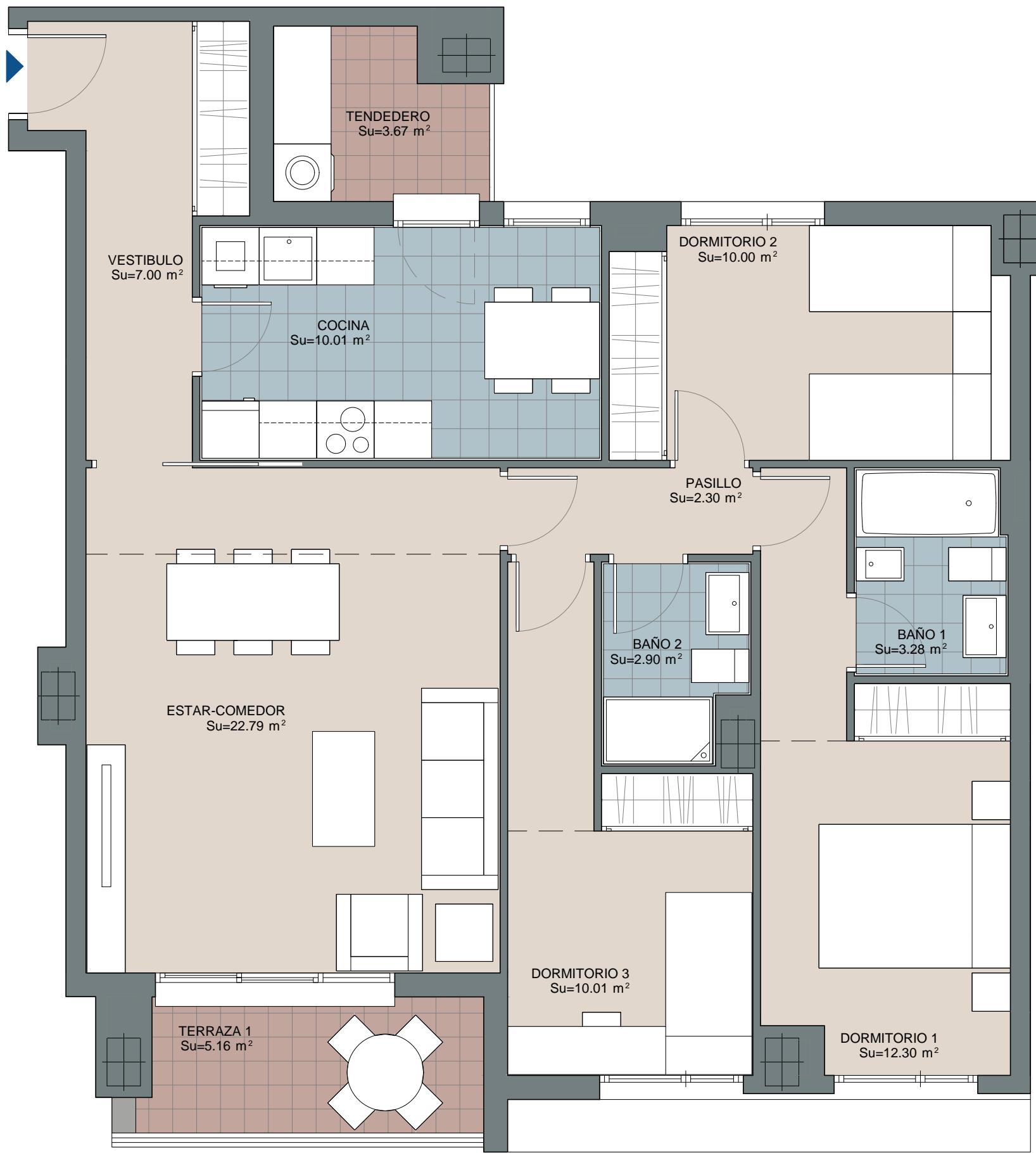
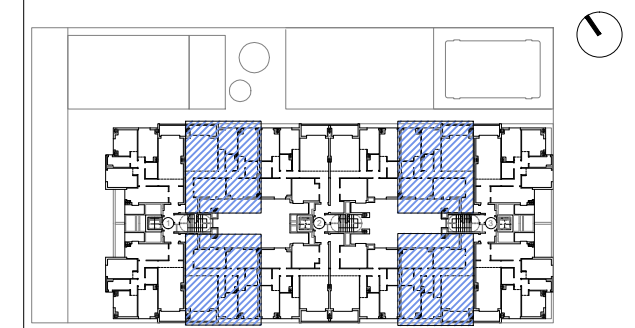


V06



ALZADO SUR



PLANTA TIPO (DE 2ª A 4ª)

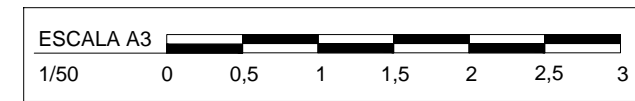
PORTAL	1	3
PLANTA	DE 2ª A 4º	
LETRA	A-D	A-D
UNIDADES	12	

SUP. ÚTIL INTERIOR A EFECTOS DE VPPL	80,59 m ²
SUP. ÚTIL EXTERIOR	8,83 m ²
SUP. ÚTIL TOTAL A EFECTOS DE VPPL	85,01 m ²
SUP. CONSTRUIDA CERRADA	90,76 m ²
SUP. CONST. TOTAL A EFECTOS DE VPPL	96,45 m ²
SUP. CONSTRUIDA TOTAL	112,37 m ²

MARZO 2017

72 VIVIENDAS VPPL

MANZANA 30 C - UZP 2.01 "EL CAÑAVERAL" - MADRID



PROMUEVE

GESTIONA

PROYECTA

arquitecto: Juan Carlos Fernández Pérez

FINANCIA

NOTA:
Plano orientativo que no constituye documento contractual; sujeto a modificaciones por exigencias técnicas, jurídicas o administrativas derivadas de la obtención de todos los permisos y licencias reglamentarias, así como por necesidades constructivas o de diseño derivadas de la dirección de obra. Las superficies tienen carácter provisional hasta la obtención de la correspondiente autorización. La jardinería, el mobiliario urbano y el amueblamiento de las viviendas son ficticios, teniendo validez únicamente a efectos decorativos.