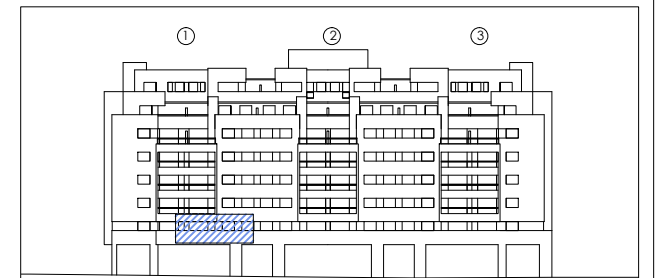
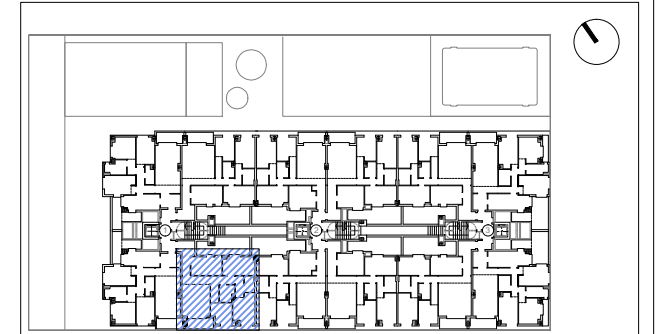


V18-M



ALZADO SUR



PLANTA PRIMERA

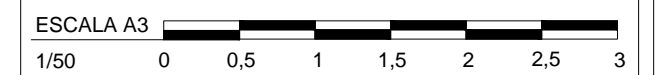
PORTAL	1
PLANTA	1ª
LETRA	A
UNIDADES	1

SUP. ÚTIL INTERIOR A EFECTOS DE VPPL	80,51 m ²
SUP. ÚTIL EXTERIOR	20,05 m ²
SUP. ÚTIL TOTAL A EFECTOS DE VPPL	88,56 m ²
SUP. CONSTRUIDA CERRADA	95,40 m ²
SUP. CONST. TOTAL A EFECTOS DE VPPL	104,94 m ²
SUP. CONSTRUIDA TOTAL	128,54 m ²

MARZO 2017

72 VIVIENDAS VPPL

MANZANA 30 C - UZP 2.01 "EL CAÑAVERAL" - MADRID



arquitecto: Juan Carlos Fernández Pérez

NOTA:
Plano orientativo que no constituye documento contractual; sujeto a modificaciones por exigencias técnicas, jurídicas o administrativas derivadas de la obtención de todos los permisos y licencias reglamentarias, así como por necesidades constructivas o de diseño derivadas de la dirección de obra. Las superficies tienen carácter provisional hasta la obtención de la correspondiente autorización. La jardinería, el mobiliario urbano y el amueblamiento de las viviendas son ficticios, teniendo validez únicamente a efectos decorativos.