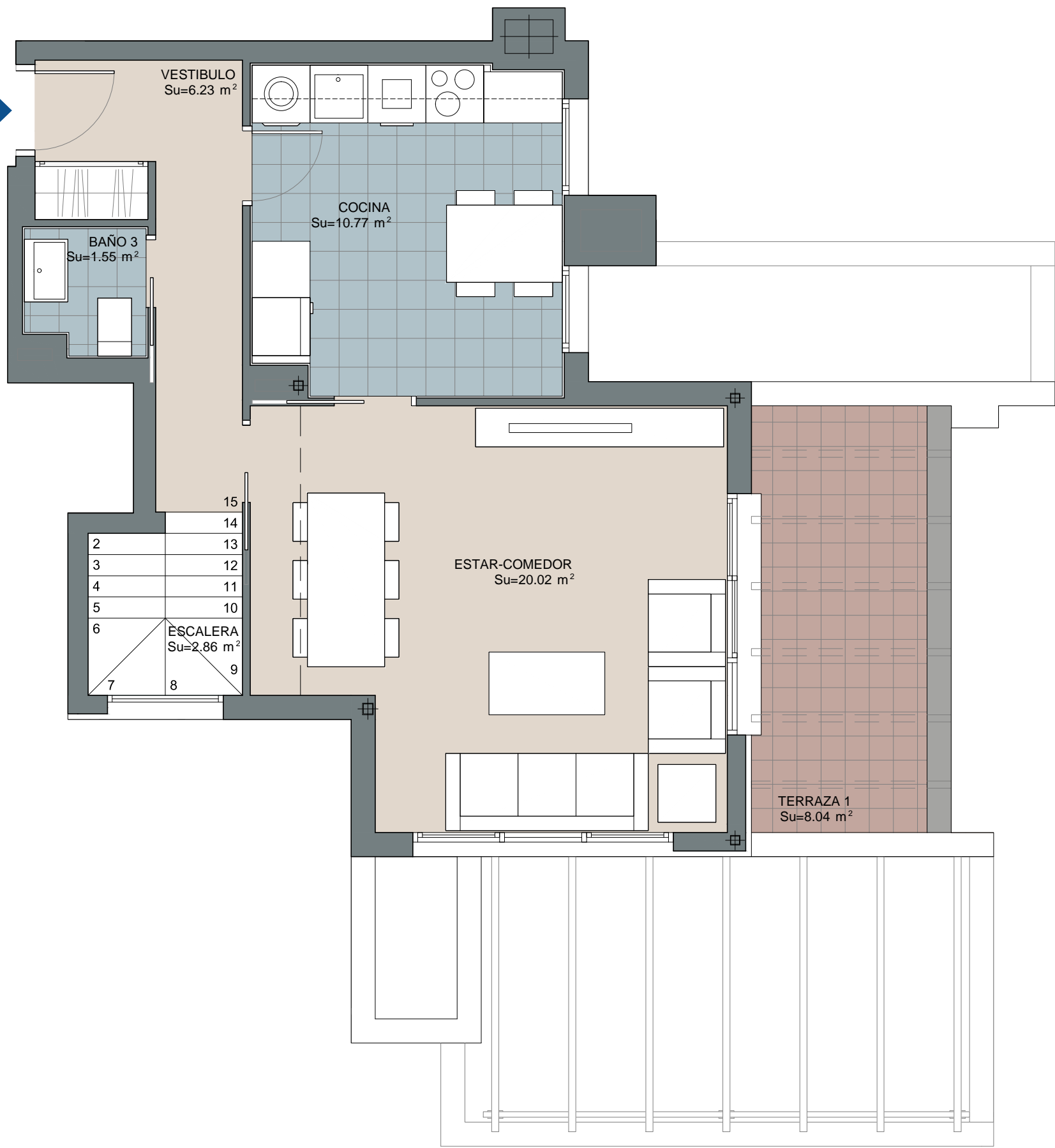
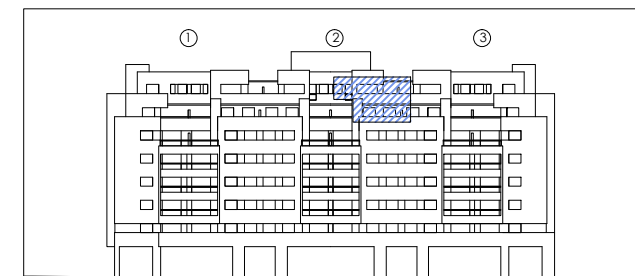


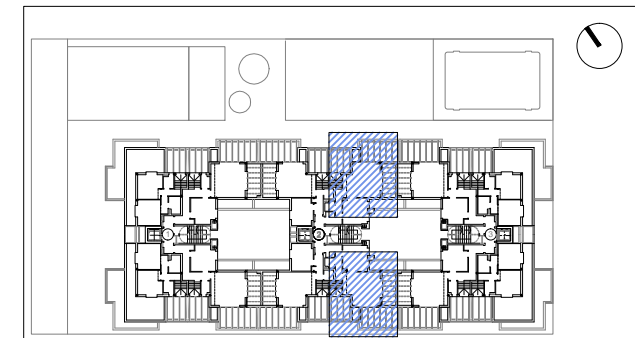
V16



PLANTA ÁTICO



ALZADO SUR



PLANTA ÁTICO

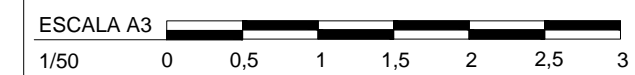
PORTAL	2
PLANTA	6ª Y ÁTICO
LETRA	A-D
UNIDADES	2

SUP. ÚTIL INTERIOR A EFECTOS DE VPPL	87,77 m ²
SUP. ÚTIL EXTERIOR	27,59 m ²
SUP. ÚTIL TOTAL A EFECTOS DE VPPL	96,55 m ²
SUP. CONSTRUIDA CERRADA	105,16 m ²
SUP. CONST. TOTAL A EFECTOS DE VPPL	115,68 m ²
SUP. CONSTRUIDA TOTAL	149,12 m ²

MARZO 2017

72 VIVIENDAS VPPL

MANZANA 30 C - UZP 2.01 "EL CAÑAVERAL" - MADRID



PROMUEVE

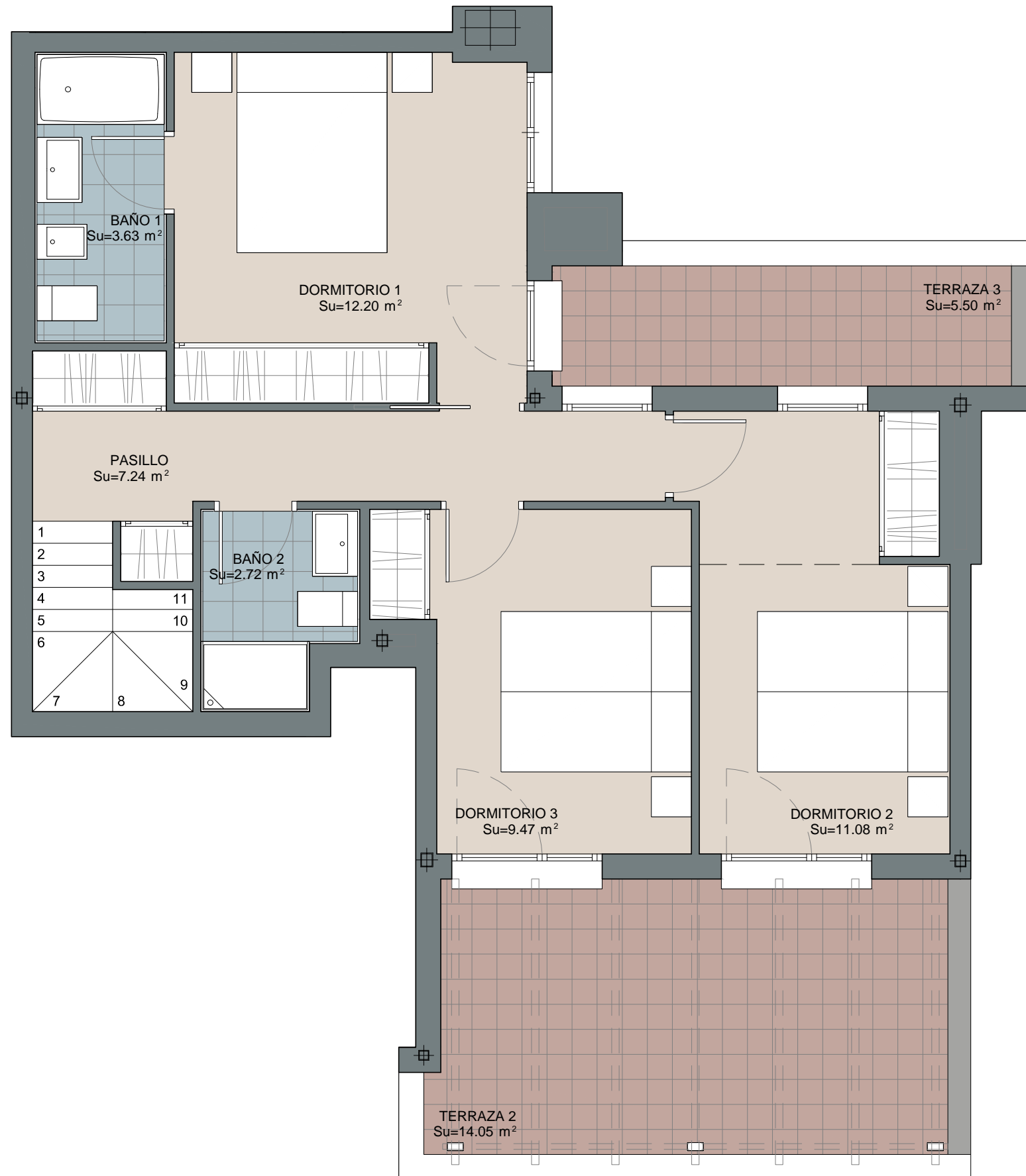
GESTIONA

PROYECTA

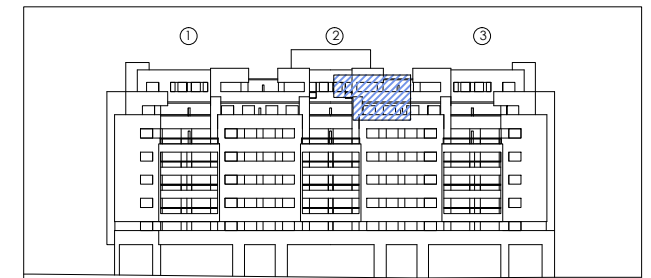
arquitecto: Juan Carlos Fernández Pérez

FINANCIA

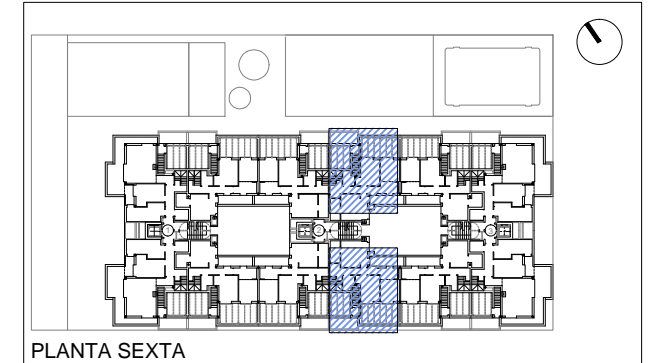
NOTA:
Plano orientativo que no constituye documento contractual; sujeto a modificaciones por exigencias técnicas, jurídicas o administrativas derivadas de la obtención de todos los permisos y licencias reglamentarias, así como por necesidades constructivas o de diseño derivadas de la dirección de obra. Las superficies tienen carácter provisional hasta la obtención de la correspondiente autorización. La jardinería, el mobiliario urbano y el amueblamiento de las viviendas son ficticios, teniendo validez únicamente a efectos decorativos.



V16 PLANTA SEXTA



ALZADO SUR



PLANTA SEXTA

PORTAL	2
PLANTA	6ª Y ÁTICO
LETRA	A-D
UNIDADES	2

SUP. ÚTIL INTERIOR A EFECTOS DE VPPL	87,77 m ²
SUP. ÚTIL EXTERIOR	27,59 m ²
SUP. ÚTIL TOTAL A EFECTOS DE VPPL	96,55 m ²
SUP. CONSTRUIDA CERRADA	105,16 m ²
SUP. CONST. TOTAL A EFECTOS DE VPPL	115,68 m ²
SUP. CONSTRUIDA TOTAL	149,12 m ²

MARZO 2017

72 VIVIENDAS VPPL

MANZANA 30 C - UZP 2.01 "EL CAÑAVERAL" - MADRID



arquitecto: Juan Carlos Fernández Pérez

NOTA:
Plano orientativo que no constituye documento contractual; sujeto a modificaciones por exigencias técnicas, jurídicas o administrativas derivadas de la obtención de todos los permisos y licencias reglamentarias, así como por necesidades constructivas o de diseño derivadas de la dirección de obra. Las superficies tienen carácter provisional hasta la obtención de la correspondiente autorización. La jardinería, el mobiliario urbano y el amueblamiento de las viviendas son ficticios, teniendo validez únicamente a efectos decorativos.