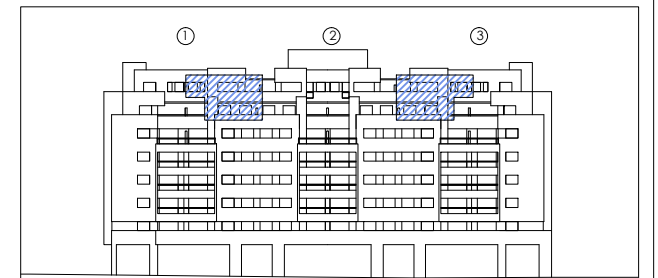


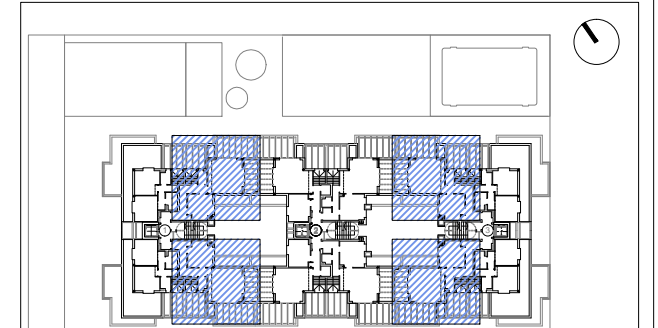
V14



PLANTA ÁTICO



ALZADO SUR



PLANTA ÁTICO

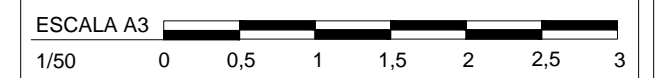
PORTAL	1	3
PLANTA	6ª Y ÁTICO	
LETRA	A-B	A-B
UNIDADES	4	

SUP. ÚTIL INTERIOR A EFECTOS DE VPPL	88,23 m <sup>2</sup>
SUP. ÚTIL EXTERIOR	27,54 m <sup>2</sup>
SUP. ÚTIL TOTAL A EFECTOS DE VPPL	97,05 m <sup>2</sup>
SUP. CONSTRUIDA CERRADA	107,06 m <sup>2</sup>
SUP. CONST. TOTAL A EFECTOS DE VPPL	117,77 m <sup>2</sup>
SUP. CONSTRUIDA TOTAL	151,60 m <sup>2</sup>

MARZO 2017

## 72 VIVIENDAS VPPL

MANZANA 30 C - UZP 2.01 "EL CAÑAVERAL" - MADRID



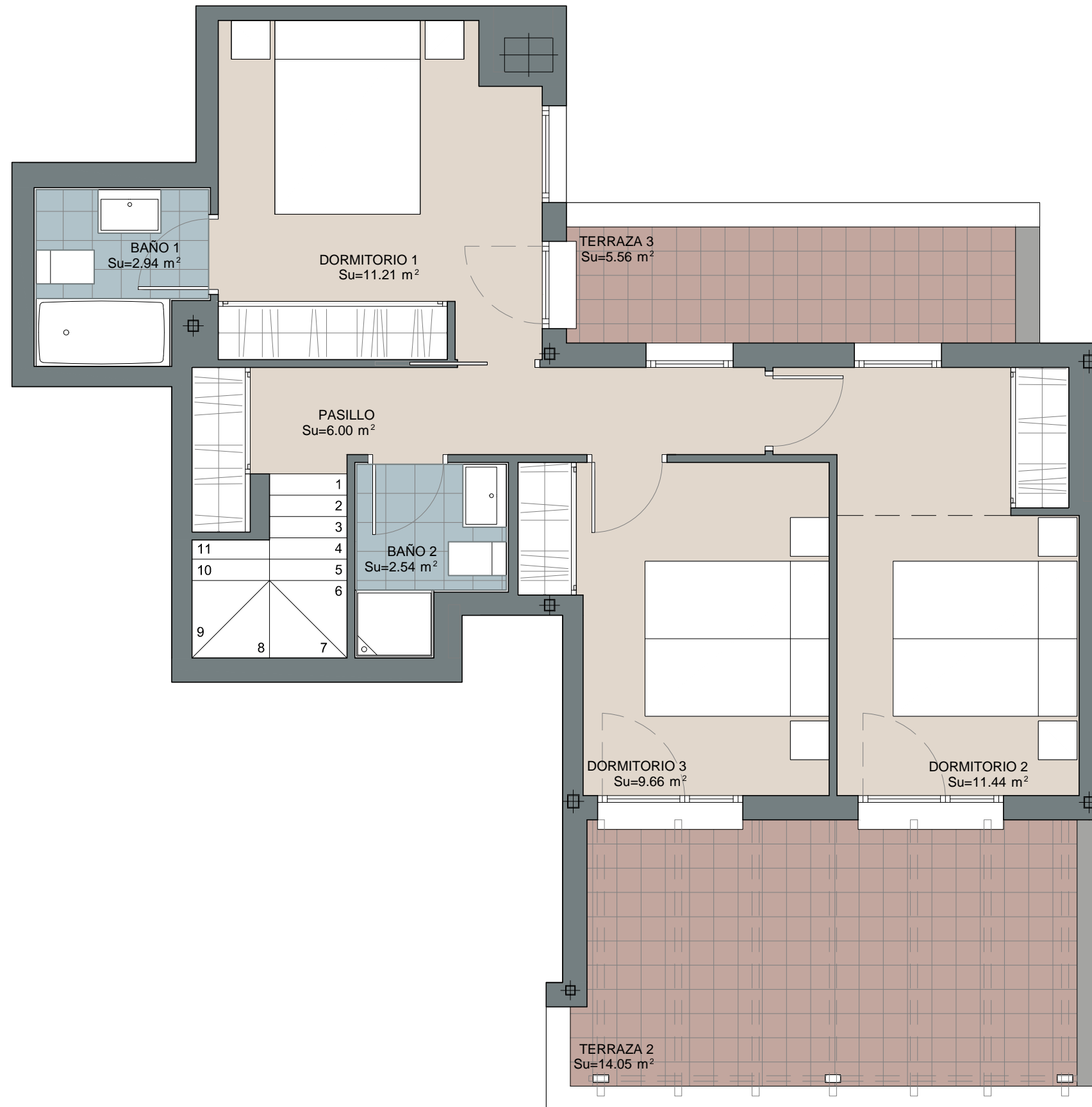
PROMUEVE

GESTIONA

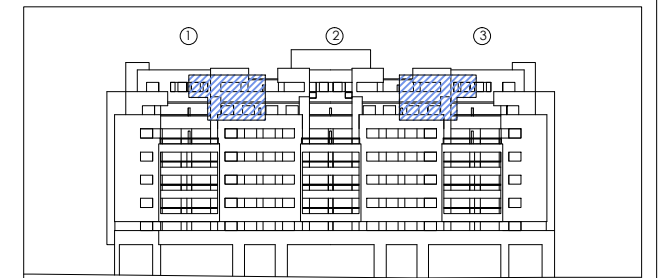
PROYECTA

FINANCIA

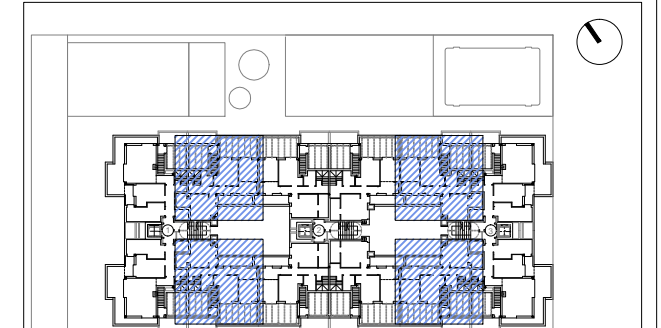
NOTA:  
Plano orientativo que no constituye documento contractual; sujeto a modificaciones por exigencias técnicas, jurídicas o administrativas derivadas de la obtención de todos los permisos y licencias reglamentarias, así como por necesidades constructivas o de diseño derivadas de la dirección de obra. Las superficies tienen carácter provisional hasta la obtención de la correspondiente autorización. La jardinería, el mobiliario urbano y el amueblamiento de las viviendas son ficticios, teniendo validez únicamente a efectos decorativos.



V14 PLANTA SEXTA



ALZADO SUR



PLANTA SEXTA

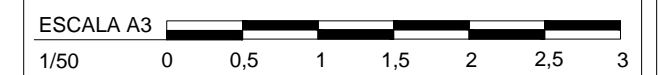
PORTAL	1	3
PLANTA	6ª Y ÁTICO	
LETRA	A-B	A-B
UNIDADES	4	

SUP. ÚTIL INTERIOR A EFECTOS DE VPPL	88,23 m <sup>2</sup>
SUP. ÚTIL EXTERIOR	27,54 m <sup>2</sup>
SUP. ÚTIL TOTAL A EFECTOS DE VPPL	97,05 m <sup>2</sup>
SUP. CONSTRUIDA CERRADA	107,06 m <sup>2</sup>
SUP. CONST. TOTAL A EFECTOS DE VPPL	117,77 m <sup>2</sup>
SUP. CONSTRUIDA TOTAL	151,60 m <sup>2</sup>

MARZO 2017

## 72 VIVIENDAS VPPL

MANZANA 30 C - UZP 2.01 "EL CAÑAVERAL" - MADRID



arquitecto: Juan Carlos Fernández Pérez

NOTA:  
Plano orientativo que no constituye documento contractual; sujeto a modificaciones por exigencias técnicas, jurídicas o administrativas derivadas de la obtención de todos los permisos y licencias reglamentarias, así como por necesidades constructivas o de diseño derivadas de la dirección de obra. Las superficies tienen carácter provisional hasta la obtención de la correspondiente autorización. La jardinería, el mobiliario urbano y el amueblamiento de las viviendas son ficticios, teniendo validez únicamente a efectos decorativos.