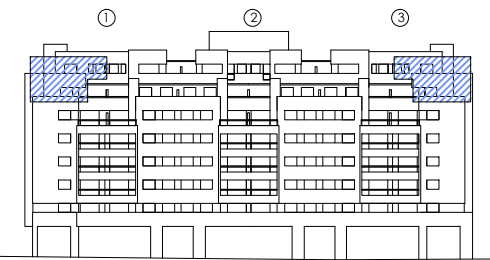
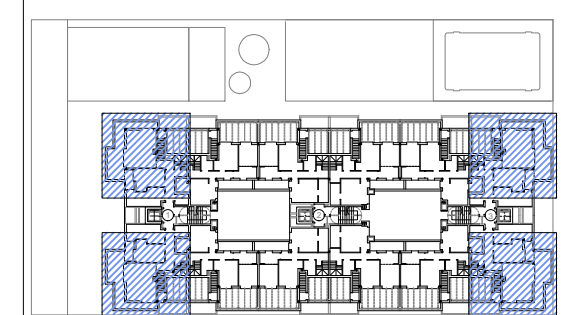


PLANTA SEXTA



ALZADO SUR



PLANTA SEXTA

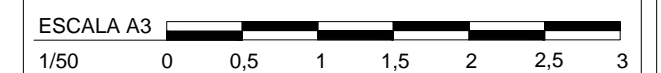
PORTAL	1	3
PLANTA	6ª Y ÁTICO	
LETRA	A-B	A-B
UNIDADES	4	

SUP. ÚTIL INTERIOR A EFECTOS DE VPPL	85,67 m ²
SUP. ÚTIL EXTERIOR	44,81 m ²
SUP. ÚTIL TOTAL A EFECTOS DE VPPL	94,24 m ²
SUP. CONSTRUIDA CERRADA	102,59 m ²
SUP. CONST. TOTAL A EFECTOS DE VPPL	112,85 m ²
SUP. CONSTRUIDA TOTAL	168,37 m ²

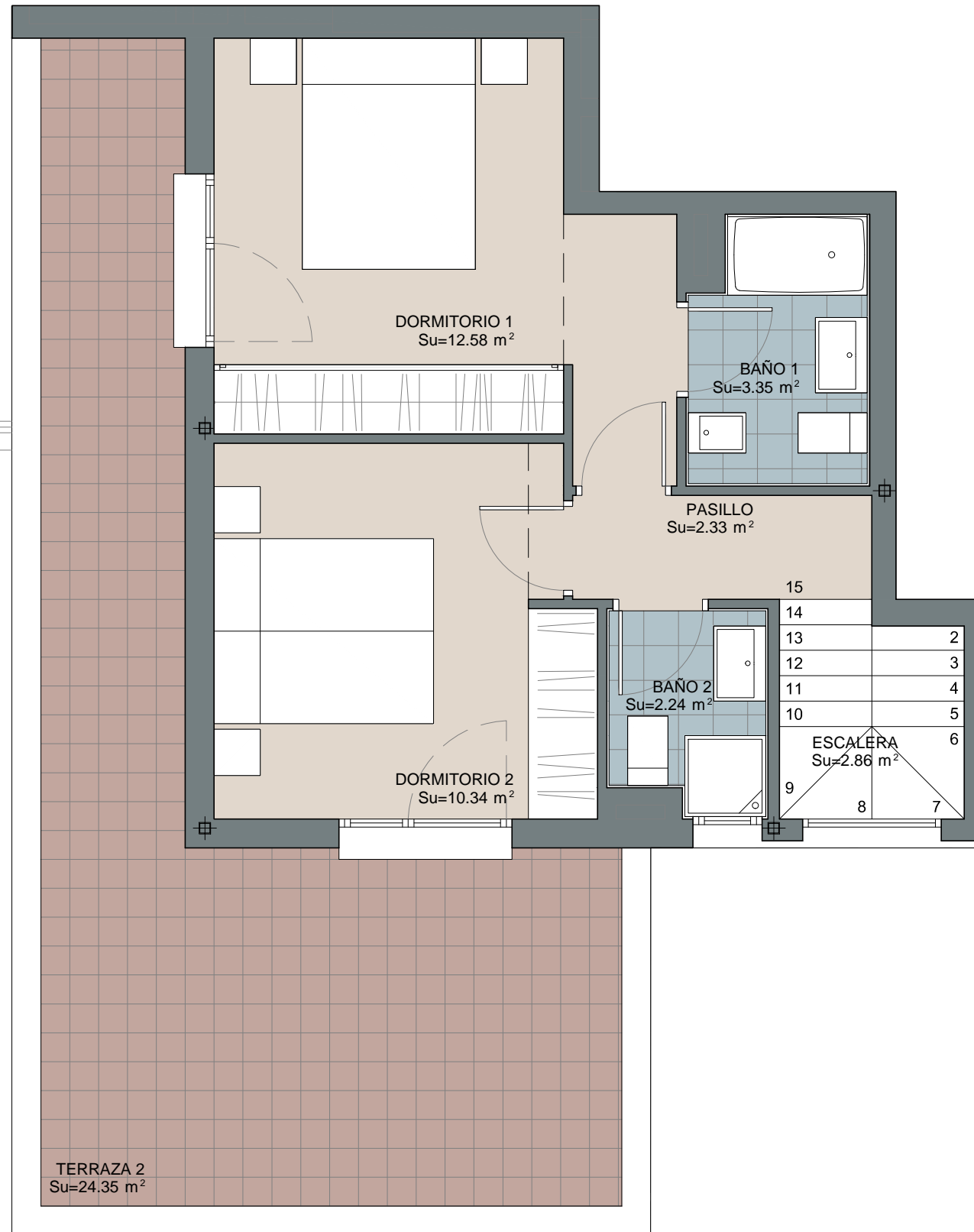
MARZO 2017

72 VIVIENDAS VPPL

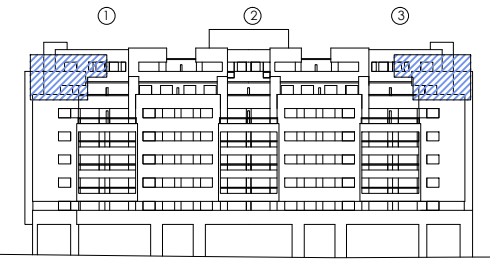
MANZANA 30 C - UZP 2.01 "EL CAÑAVERAL" - MADRID



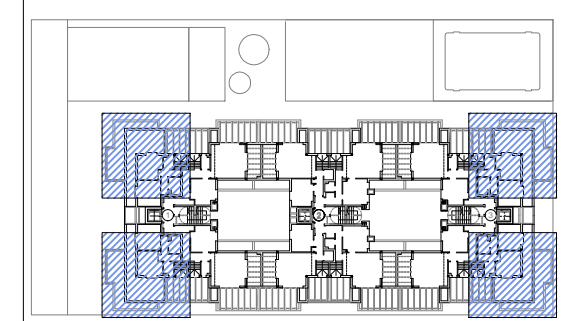
NOTA:
Plano orientativo que no constituye documento contractual; sujeto a modificaciones por exigencias técnicas, jurídicas o administrativas derivadas de la obtención de todos los permisos y licencias reglamentarias, así como por necesidades constructivas o de diseño derivadas de la dirección de obra. Las superficies tienen carácter provisional hasta la obtención de la correspondiente autorización. La jardinería, el mobiliario urbano y el amueblamiento de las viviendas son ficticios, teniendo validez únicamente a efectos decorativos.



V13 PLANTA ÁTICO



ALZADO SUR



PLANTA ÁTICO

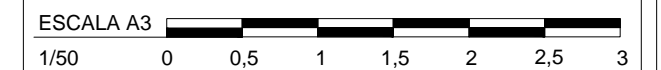
PORTAL	1	3
PLANTA	6ª Y ÁTICO	
LETRA	A-B	A-B
UNIDADES	4	

SUP. ÚTIL INTERIOR A EFECTOS DE VPPL	85,67 m ²
SUP. ÚTIL EXTERIOR	44,81 m ²
SUP. ÚTIL TOTAL A EFECTOS DE VPPL	94,24 m ²
SUP. CONSTRUIDA CERRADA	102,59 m ²
SUP. CONST. TOTAL A EFECTOS DE VPPL	112,85 m ²
SUP. CONSTRUIDA TOTAL	168,37 m ²

MARZO 2017

72 VIVIENDAS VPPL

MANZANA 30 C - UZP 2.01 "EL CAÑAVERAL" - MADRID



PROMUEVE

GESTIONA

PROYECTA

arquitecto: Juan Carlos Fernández Pérez

FINANCIA

NOTA:
Plano orientativo que no constituye documento contractual; sujeto a modificaciones por exigencias técnicas, jurídicas o administrativas derivadas de la obtención de todos los permisos y licencias reglamentarias, así como por necesidades constructivas o de diseño derivadas de la dirección de obra. Las superficies tienen carácter provisional hasta la obtención de la correspondiente autorización. La jardinería, el mobiliario urbano y el amueblamiento de las viviendas son ficticios, teniendo validez únicamente a efectos decorativos.