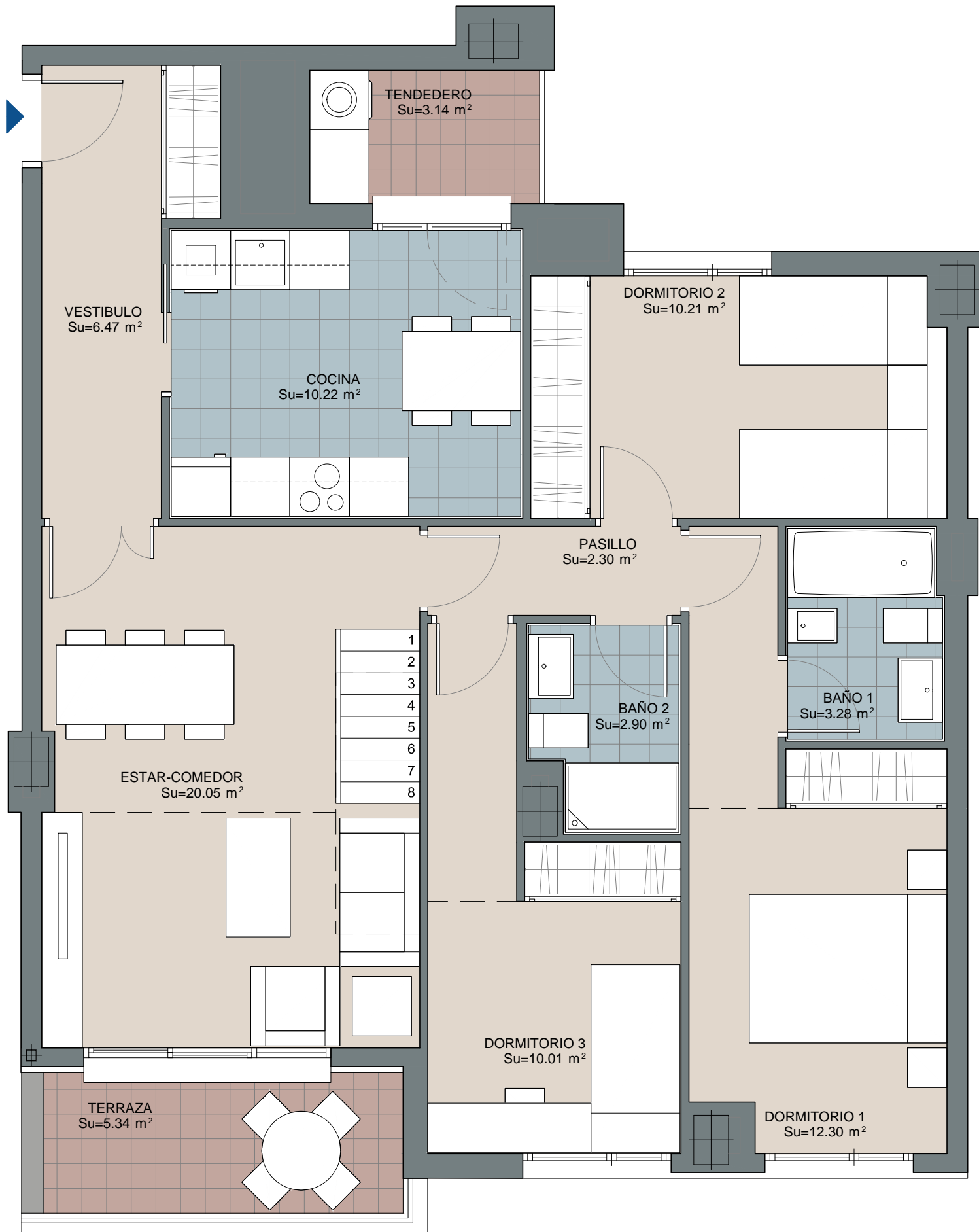
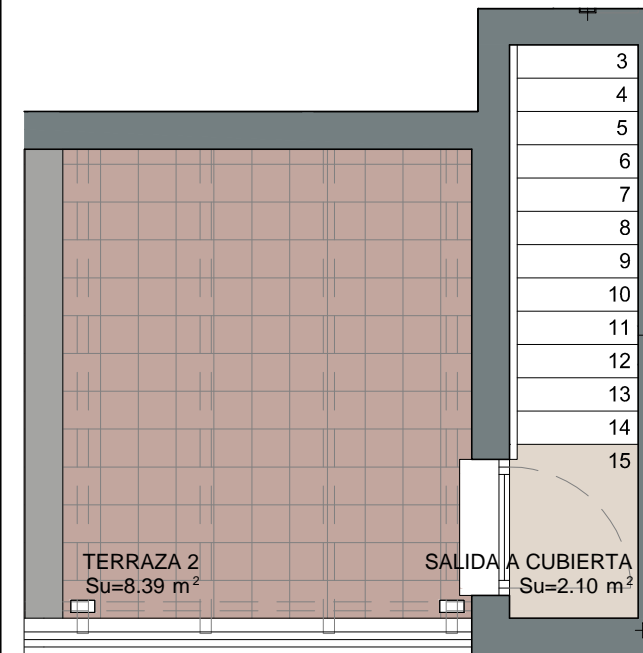


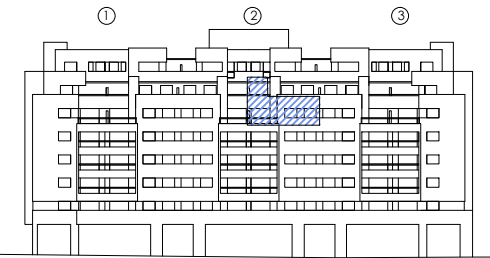
V12



PLANTA QUINTA



PLANTA SEXTA



ALZADO SUR



PLANTA QUINTA

PORTAL	2
PLANTA	5ª y 6ª
LETRA	A-D
UNIDADES	2

SUP. ÚTIL INTERIOR A EFECTOS DE VPPL	79,84 m ²
SUP. ÚTIL EXTERIOR	16,87 m ²
SUP. ÚTIL TOTAL A EFECTOS DE VPPL	87,82 m ²
SUP. CONSTRUIDA CERRADA	92,93 m ²
SUP. CONST. TOTAL A EFECTOS DE VPPL	102,22 m ²
SUP. CONSTRUIDA TOTAL	123,26 m ²

MARZO 2017

72 VIVIENDAS VPPL

MANZANA 30 C - UZP 2.01 "EL CAÑAVERAL" - MADRID



PROMUEVE

GESTIONA

PROYECTA

FINANCIA

arquitecto: Juan Carlos Fernández Pérez

NOTA:
Plano orientativo que no constituye documento contractual; sujeto a modificaciones por exigencias técnicas, jurídicas o administrativas derivadas de la obtención de todos los permisos y licencias reglamentarias, así como por necesidades constructivas o de diseño derivadas de la dirección de obra. Las superficies tienen carácter provisional hasta la obtención de la correspondiente autorización. La jardinería, el mobiliario urbano y el amueblamiento de las viviendas son ficticios, teniendo validez únicamente a efectos decorativos.