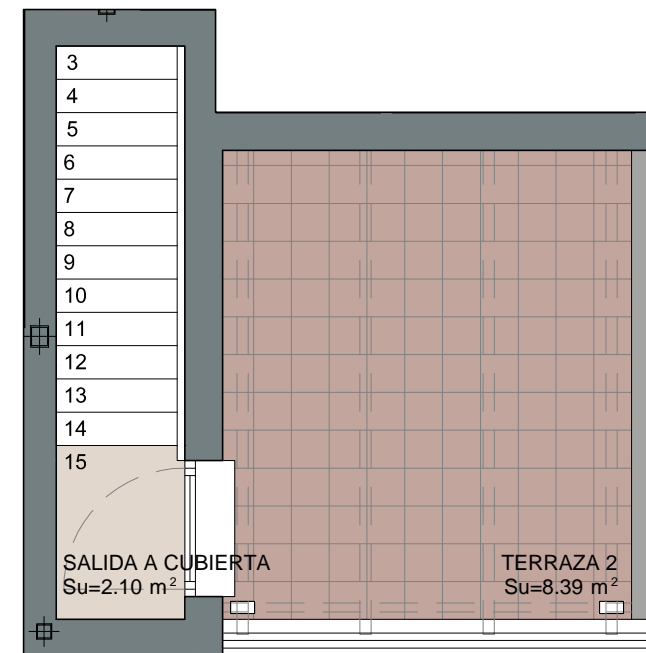
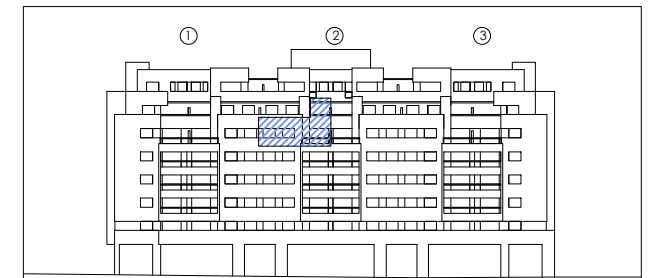


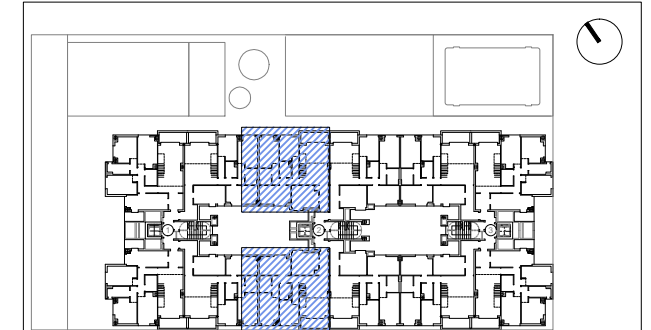
PLANTA QUINTA



PLANTA SEXTA



ALZADO SUR



PLANTA QUINTA

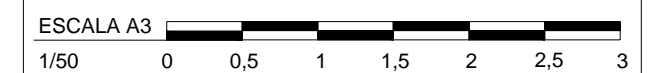
PORTAL	2
PLANTA	5ª y 6ª
LETRA	B-C
UNIDADES	2

SUP. ÚTIL INTERIOR A EFECTOS DE VPPL	77,20 m ²
SUP. ÚTIL EXTERIOR	17,07 m ²
SUP. ÚTIL TOTAL A EFECTOS DE VPPL	84,92 m ²
SUP. CONSTRUIDA CERRADA	90,47 m ²
SUP. CONST. TOTAL A EFECTOS DE VPPL	99,52 m ²
SUP. CONSTRUIDA TOTAL	120,52 m ²

MARZO 2017

72 VIVIENDAS VPPL

MANZANA 30 C - UZP 2.01 "EL CAÑAVERAL" - MADRID



PROMUEVE

GESTIONA

PROYECTA

arquitecto: Juan Carlos Fernández Pérez

FINANCIA

NOTA:
Plano orientativo que no constituye documento contractual; sujeto a modificaciones por exigencias técnicas, jurídicas o administrativas derivadas de la obtención de todos los permisos y licencias reglamentarias, así como por necesidades constructivas o de diseño derivadas de la dirección de obra. Las superficies tienen carácter provisional hasta la obtención de la correspondiente autorización. La jardinería, el mobiliario urbano y el amueblamiento de las viviendas son ficticios, teniendo validez únicamente a efectos decorativos.