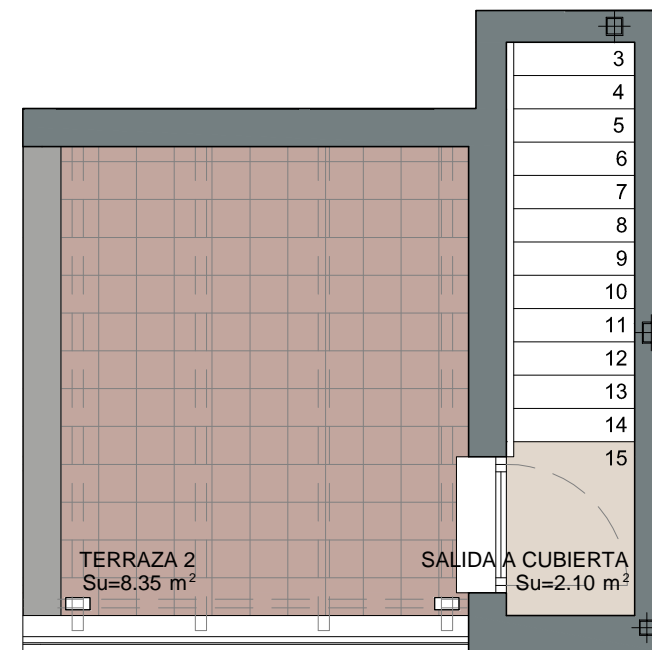
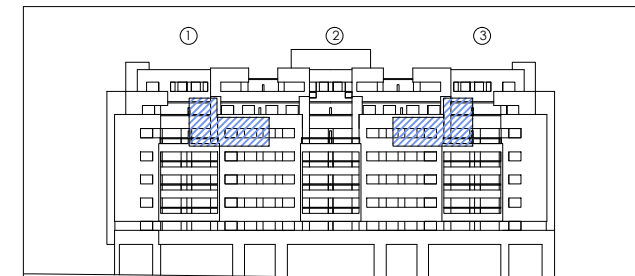




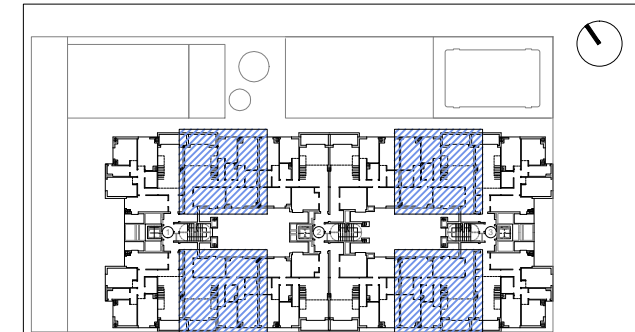
PLANTA QUINTA



PLANTA SEXTA



ALZADO SUR



PLANTA QUINTA

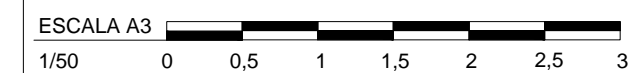
PORTAL	1	3
PLANTA	5ª y 6ª	
LETRA	A-D	A-D
UNIDADES	4	

SUP. ÚTIL INTERIOR A EFECTOS DE VPPL	82,69 m <sup>2</sup>
SUP. ÚTIL EXTERIOR	17,36 m <sup>2</sup>
SUP. ÚTIL TOTAL A EFECTOS DE VPPL	90,96 m <sup>2</sup>
SUP. CONSTRUIDA CERRADA	96,56 m <sup>2</sup>
SUP. CONST. TOTAL A EFECTOS DE VPPL	106,22 m <sup>2</sup>
SUP. CONSTRUIDA TOTAL	127,88 m <sup>2</sup>

MARZO 2017

## 72 VIVIENDAS VPPL

MANZANA 30 C - UZP 2.01 "EL CAÑAVERAL" - MADRID



PROMUEVE

GESTIONA

PROYECTA

FINANCIA

arquitecto: Juan Carlos Fernández Pérez

NOTA:  
Plano orientativo que no constituye documento contractual; sujeto a modificaciones por exigencias técnicas, jurídicas o administrativas derivadas de la obtención de todos los permisos y licencias reglamentarias, así como por necesidades constructivas o de diseño derivadas de la dirección de obra. Las superficies tienen carácter provisional hasta la obtención de la correspondiente autorización. La jardinería, el mobiliario urbano y el amueblamiento de las viviendas son ficticios, teniendo validez únicamente a efectos decorativos.