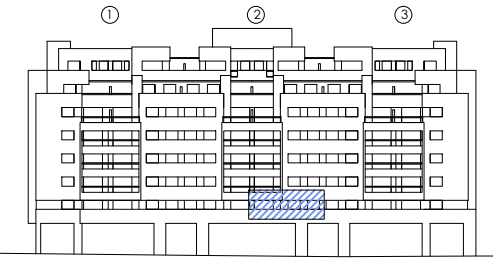
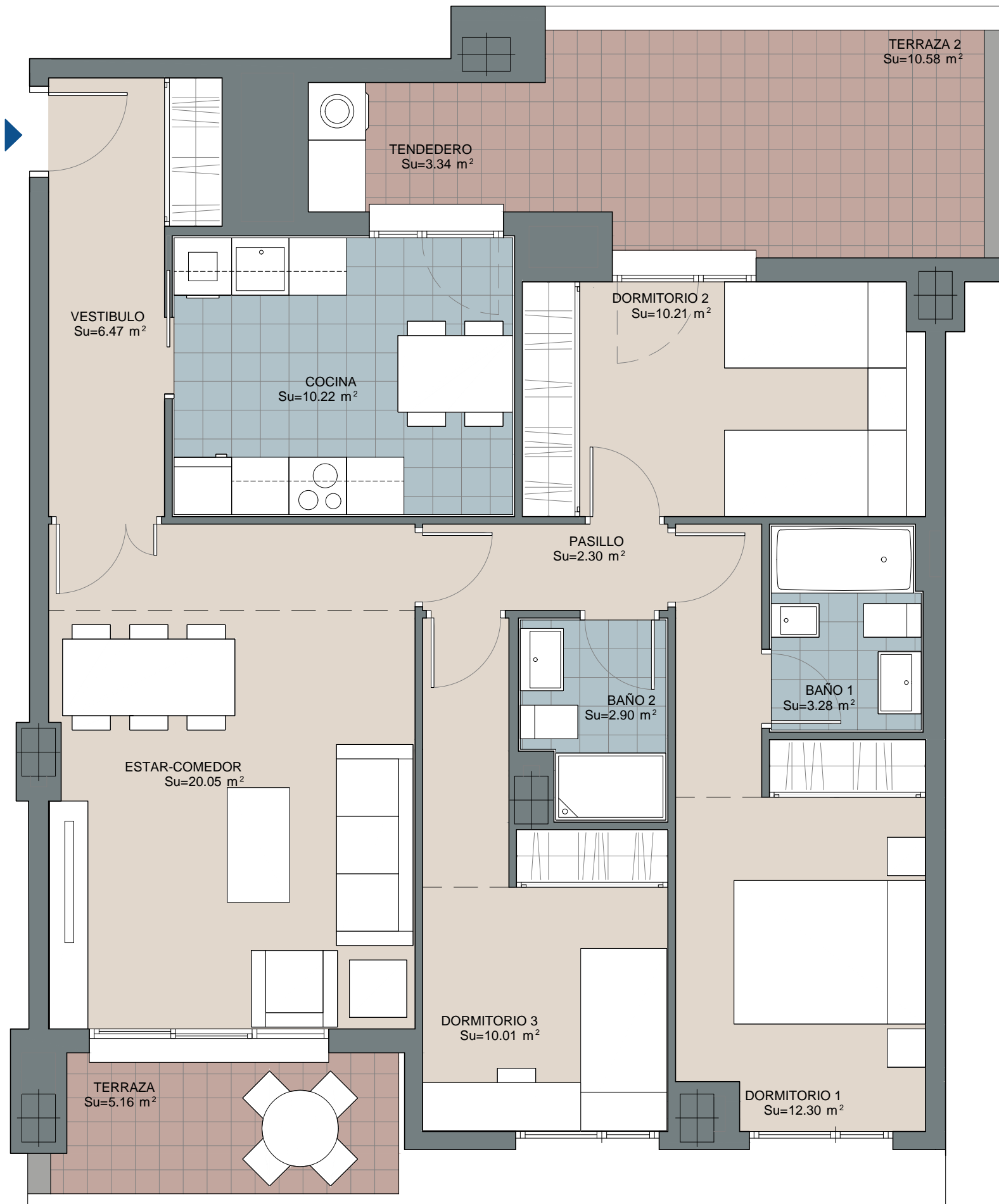
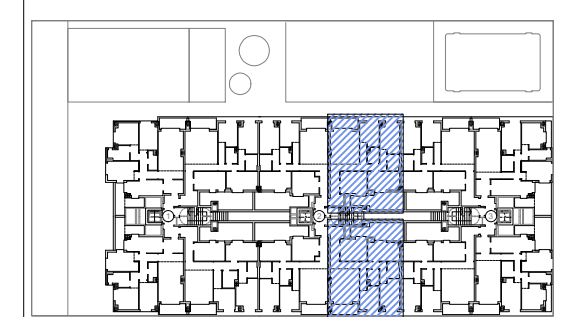


V03



ALZADO SUR



PLANTA PRIMERA

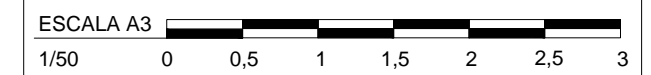
PORTAL	2
PLANTA	1ª
LETRA	A-D
UNIDADES	2

SUP. ÚTIL INTERIOR A EFECTOS DE VPPL	77,74 m <sup>2</sup>
SUP. ÚTIL EXTERIOR	19,08 m <sup>2</sup>
SUP. ÚTIL TOTAL A EFECTOS DE VPPL	85,51 m <sup>2</sup>
SUP. CONSTRUIDA CERRADA	91,52 m <sup>2</sup>
SUP. CONST. TOTAL A EFECTOS DE VPPL	100,67 m <sup>2</sup>
SUP. CONSTRUIDA TOTAL	123,24 m <sup>2</sup>

MARZO 2017

## 72 VIVIENDAS VPPL

MANZANA 30 C - UZP 2.01 "EL CAÑAVERAL" - MADRID



PROMUEVE

GESTIONA

PROYECTA

arquitecto: Juan Carlos Fernández Pérez

FINANCIA

NOTA:  
Plano orientativo que no constituye documento contractual; sujeto a modificaciones por exigencias técnicas, jurídicas o administrativas derivadas de la obtención de todos los permisos y licencias reglamentarias, así como por necesidades constructivas o de diseño derivadas de la dirección de obra. Las superficies tienen carácter provisional hasta la obtención de la correspondiente autorización. La jardinería, el mobiliario urbano y el amueblamiento de las viviendas son ficticios, teniendo validez únicamente a efectos decorativos.