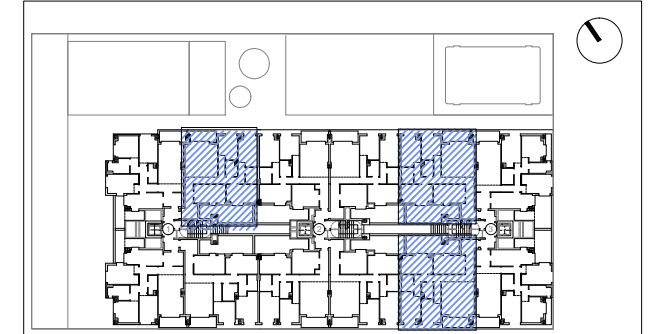


ALZADO SUR



PLANTA PRIMERA

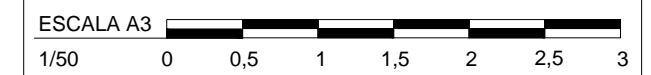
PORTAL	1	3
PLANTA	1ª	
LETRA	D	A-D
UNIDADES	3	

SUP. ÚTIL INTERIOR A EFECTOS DE VPPL	80,59 m ²
SUP. ÚTIL EXTERIOR	20,05 m ²
SUP. ÚTIL TOTAL A EFECTOS DE VPPL	88,65 m ²
SUP. CONSTRUIDA CERRADA	95,22 m ²
SUP. CONST. TOTAL A EFECTOS DE VPPL	104,74 m ²
SUP. CONSTRUIDA TOTAL	128,34 m ²

MARZO 2017

72 VIVIENDAS VPPL

MANZANA 30 C - UZP 2.01 "EL CAÑAVERAL" - MADRID



PROMUEVE

GESTIONA

PROYECTA

FINANCIA

arquitecto: Juan Carlos Fernández Pérez

NOTA:
Plano orientativo que no constituye documento contractual; sujeto a modificaciones por exigencias técnicas, jurídicas o administrativas derivadas de la obtención de todos los permisos y licencias reglamentarias, así como por necesidades constructivas o de diseño derivadas de la dirección de obra. Las superficies tienen carácter provisional hasta la obtención de la correspondiente autorización. La jardinería, el mobiliario urbano y el amueblamiento de las viviendas son ficticios, teniendo validez únicamente a efectos decorativos.

V01