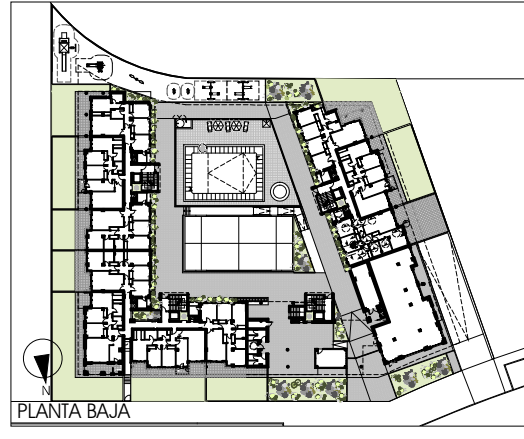
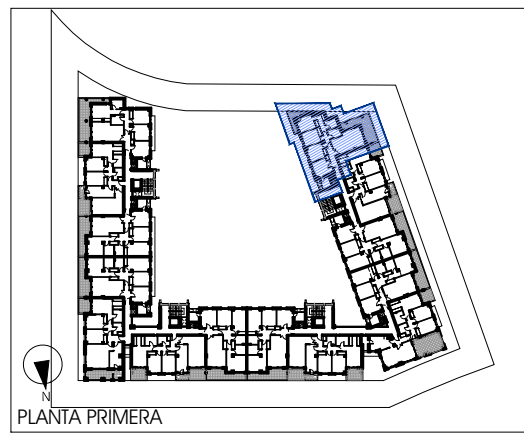
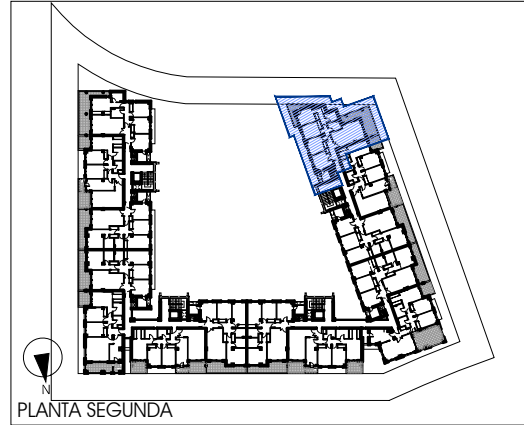
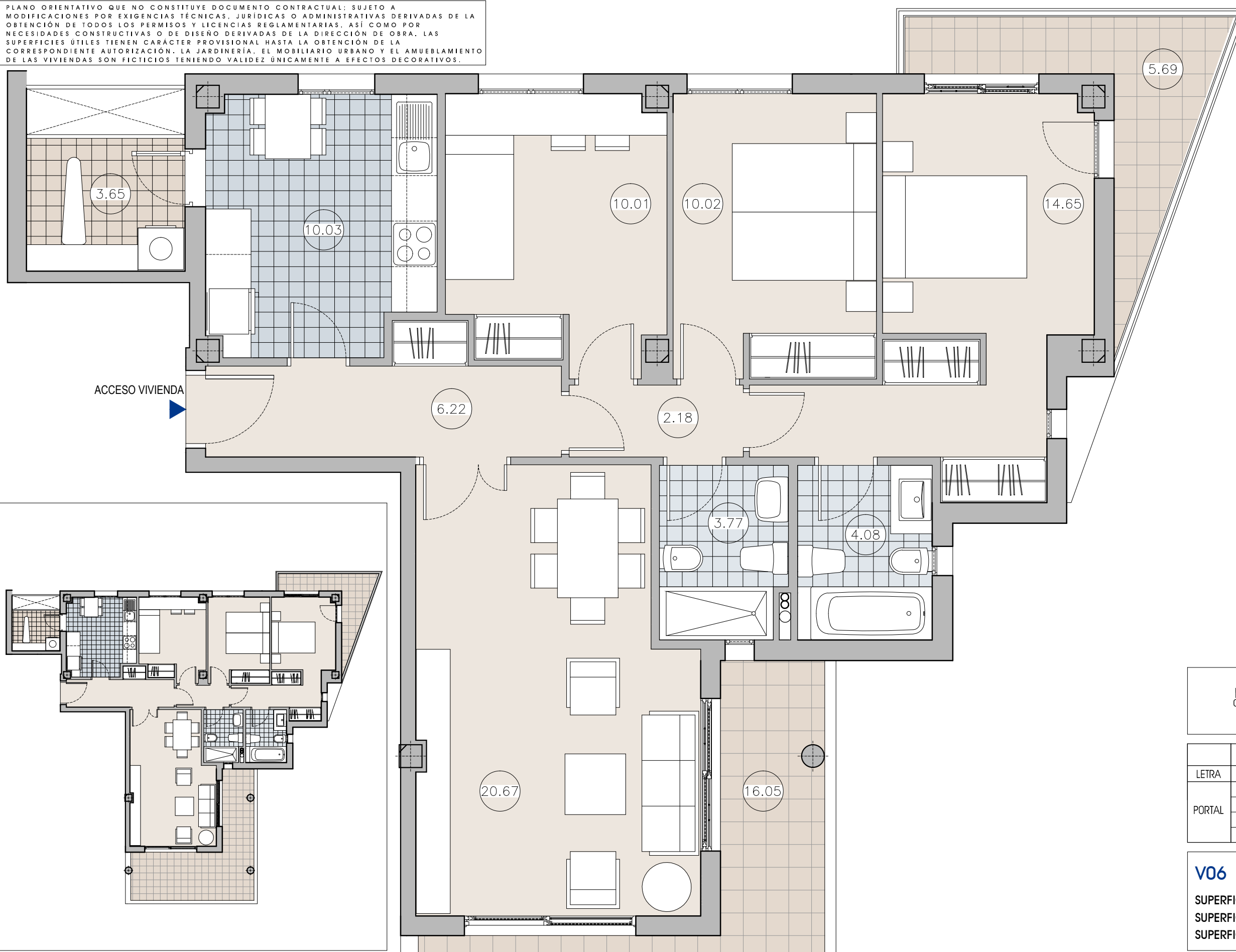


PLANO ORIENTATIVO QUE NO CONSTITUYE DOCUMENTO CONTRACTUAL; SUJETO A MODIFICACIONES POR EXIGENCIAS TÉCNICAS, JURÍDICAS O ADMINISTRATIVAS DERIVADAS DE LA OBTENCIÓN DE TODOS LOS PERMISOS Y LICENCIAS REGLAMENTARIAS, ASÍ COMO POR NECESIDADES CONSTRUCTIVAS O DE DISEÑO DERIVADAS DE LA DIRECCIÓN DE OBRA. LAS SUPERFICIES ÚTILES TIENEN CARÁCTER PROVISIONAL HASTA LA OBTENCIÓN DE LA CORRESPONDIENTE AUTORIZACIÓN. LA JARDINERÍA, EL MOBILIARIO URBANO Y EL AMUEBLAMIENTO DE LAS VIVIENDAS SON FICTICIOS TENIENDO VALIDEZ ÚNICAMENTE A EFECTOS DECORATIVOS.



	PLANTA BAJA				PLANTA 1ª				PLANTA 2ª			
LETRA	A	B	C	D	A	B	C	D	A	B	C	D
PORTAL 1					1				1			
PORTAL 2					2				2			
PORTAL 3					3				3			
PORTAL 4					4	●			4	●		

V06 3 DORMITORIOS 2 UNIDADES

SUPERFICIE ÚTIL INTERIOR A EFECTOS DE VPPB: 81,63 m²

SUPERFICIE ÚTIL REAL EXTERIOR: 25,39 m²

SUPERFICIE ÚTIL TOTAL A EFECTOS DE VPPB: 89,79 m²

ANTEPROYECTO DE 38 VIVIENDAS VPPB, LOCAL COMERCIAL, PISCINA, INSTALACIONES DEPORTIVAS, TRASTEROS Y GARAJE. VILLANUEVA DE LA CAÑADA. PARCELA 419 U.E.1 NORTE. SECTOR 2 "LAS CÁRCAVAS".

PROMUEVE: SUEÑOS DE MONTE OESTE S.COOP. MAD.
 GESTIONA: INGESCASA

TIPO V06
 PLANTAS 1ª Y 2ª

E: 1/50

