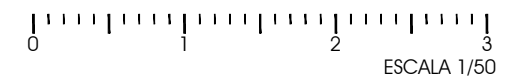
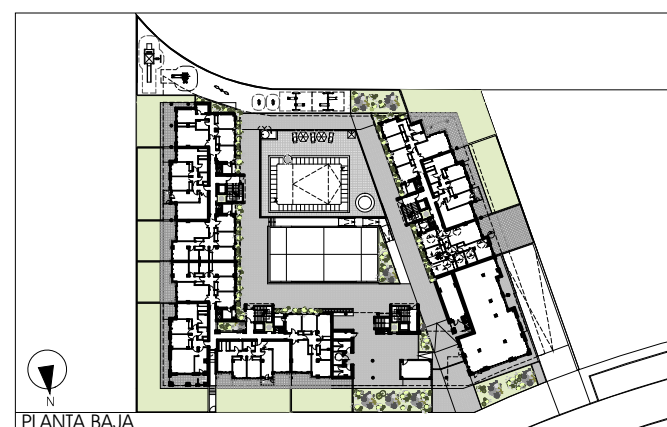
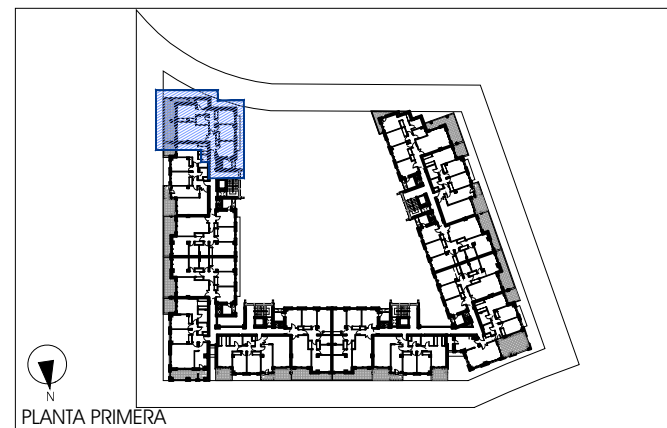
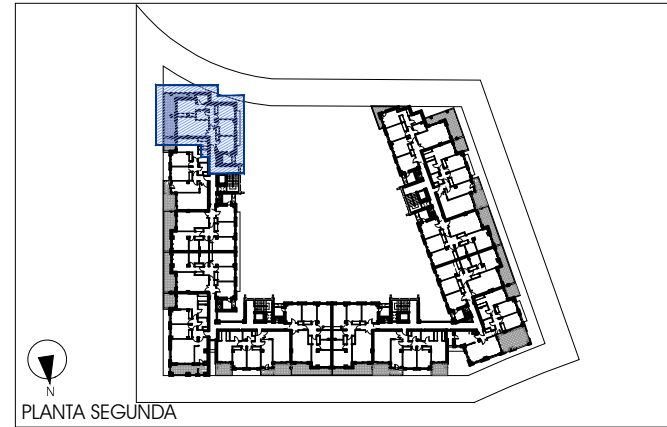


PLANO ORIENTATIVO QUE NO CONSTITUYE DOCUMENTO CONTRACTUAL; SUJETO A MODIFICACIONES POR EXIGENCIAS TÉCNICAS, JURÍDICAS O ADMINISTRATIVAS DERIVADAS DE LA OBTENCIÓN DE TODOS LOS PERMISOS Y LICENCIAS REGLAMENTARIAS. ASÍ COMO POR NECESIDADES CONSTRUCTIVAS O DE DISEÑO DERIVADAS DE LA DIRECCIÓN DE OBRA. LAS SUPERFICIES ÚTILES TIENEN CARÁCTER PROVISIONAL HASTA LA OBTENCIÓN DE LA CORRESPONDIENTE AUTORIZACIÓN. LA JARDINERÍA, EL MOBILIARIO URBANO Y EL AMUEBLAMIENTO DE LAS VIVIENDAS SON FICTICIOS TENIENDO VALIDEZ ÚNICAMENTE A EFECTOS DECORATIVOS.



	PLANTA BAJA				PLANTA 1ª				PLANTA 2ª			
LETRA	A	B	C	D	A	B	C	D	A	B	C	D
1					1				1			
2					2				2			
3					3		●		3		●	
4					4				4			

**V05**      **3 DORMITORIOS**      **2 UNIDADES**  
**SUPERFICIE ÚTIL INTERIOR A EFECTOS DE VPPB:**      81,40 m<sup>2</sup>  
**SUPERFICIE ÚTIL REAL EXTERIOR:**      23,29 m<sup>2</sup>  
**SUPERFICIE ÚTIL TOTAL A EFECTOS DE VPPB:**      89,54 m<sup>2</sup>

ANTEPROYECTO DE 38 VIVIENDAS VPPB, LOCAL COMERCIAL, PISCINA, INSTALACIONES DEPORTIVAS, TRASTEROS Y GARAJE. VILLANUEVA DE LA CAÑADA. PARCELA 419 U.E.1 NORTE. SECTOR 2 "LAS CÁRCAVAS".

PROMUEVE: SUEÑOS DE MONTE OESTE S.COOP. MAD.  
GESTIONA: INGESCASA  
**TIPO V05**  
PLANTAS 1ª Y 2ª      E: 1/50

